

Durch ihre hervorragende Form zieht die Trendfahne sowohl im Innen- als auch im Aussenbereich alle Blicke auf sich.

- individuelle Erscheinung
- der preiswerte Klassiker
- Stangensatz passt zu jeder Fahnenform
- schnell und einfach auf- und abzubauen

Preise auf Anfrage.



RofflerAir1



RofflerAir2



RofflerAir3



RofflerAir4

ROFFLERAIR1

Form

RofflerAir1 XS
RofflerAir1 S
RofflerAir1 M
RofflerAir1 L

Grösse

ca. 57 x 159 cm
ca. 78 x 209 cm
ca. 106 x 294 cm
ca. 115 x 423 cm

Systemhöhe

ca. 192 cm
ca. 245 cm
ca. 310 cm
ca. 463 cm

ROFFLERAIR2

Form

RofflerAir2 XS
RofflerAir2 S
RofflerAir2 M
RofflerAir2 L

Grösse

ca. 43 x 199 cm
ca. 57 x 259 cm
ca. 74 x 370 cm
ca. 74 x 510 cm

Systemhöhe

ca. 232 cm
ca. 294 cm
ca. 405 cm
ca. 543 cm

ROFFLERAIR3

Form

RofflerAir3 XS
RofflerAir3 S
RofflerAir3 M
RofflerAir3 L

Grösse

ca. 44 x 187 cm
ca. 56 x 242 cm
ca. 70 x 358 cm
ca. 73 x 495 cm

Systemhöhe

ca. 219 cm
ca. 280 cm
ca. 392 cm
ca. 528 cm

ROFFLERAIR4

Form

RofflerAir4 S
RofflerAir4 M
RofflerAir4 L

Grösse

ca. 76 x 182 cm
ca. 76 x 265 cm
ca. 76 x 402 cm

Systemhöhe

ca. 215 cm
ca. 301 cm
ca. 433 cm

DRUCKMATERIALIEN

Rofflertrans, 110g/m², bestmöglicher Durchdruck

Die Standardqualität am europäischen Fahnenmarkt. 110g/m² schwere, dreischienige Polyesterwirkware für den universellen Einsatz. Rofflertrans eignet sich sowohl für Knatter- und Bannerfahnen sowie Hissflaggen für den Aussenbereich als auch für mobile Werbemittel im Eventbereich (Trendfahnen) und als Material für Dekorationsbanner im Innenbereich.
Bedruckbar im Digital- und Siebdruck.

Rofflerweb Plus, 155g/m², 100% Durchdruck

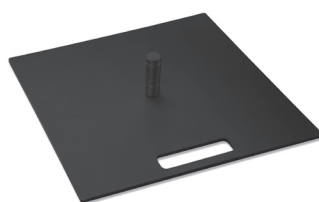
Die Premiumqualität im Hause Roffler. Polyesterwirkware mit einem Flächengewicht von 155g/m², die in der Optik stark an eine Webware erinnert. Rofflerweb Plus ist – welches durch interne empirische Tests ermittelt und mehrfach bestätigt wurde – die mit Abstand haltbarste Qualität für die Aussenbeflagung.
Bedruckbar im Digital- und Siebdruck.

Zubehör



Stangenset

erhältlich in XS, S, M und L,
passend zur Fahnengrösse inkl. Tasche.



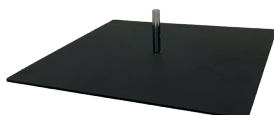
Bodenplatte 13,5 kg

mit starrem Bolzen
Tasche optional



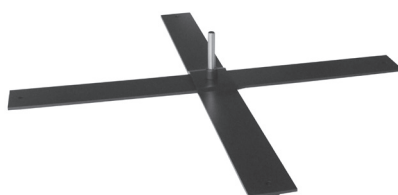
Bodenplatte 5 kg

mit starrem Bolzen
Tasche optional



Bodenplatte Indoor 3 kg

mit starrem Bolzen
Tasche optional



Bodenkreuz 6,8 kg

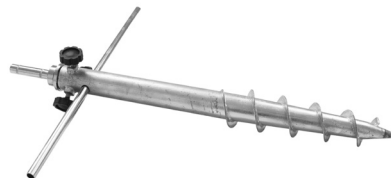
mit starrem Bolzen
Tasche optional



Erddorn

kugelgelagerter Bolzen
Länge: 60cm, 1.1 kg

Zubehör



Erdschraube
kugelgelagerter Bolzen
Länge: 60cm



Wandhalterung 0°



Wandhalterung 30°



Wandhalterung 90°